






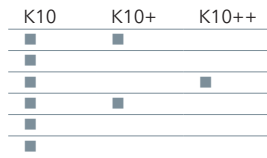
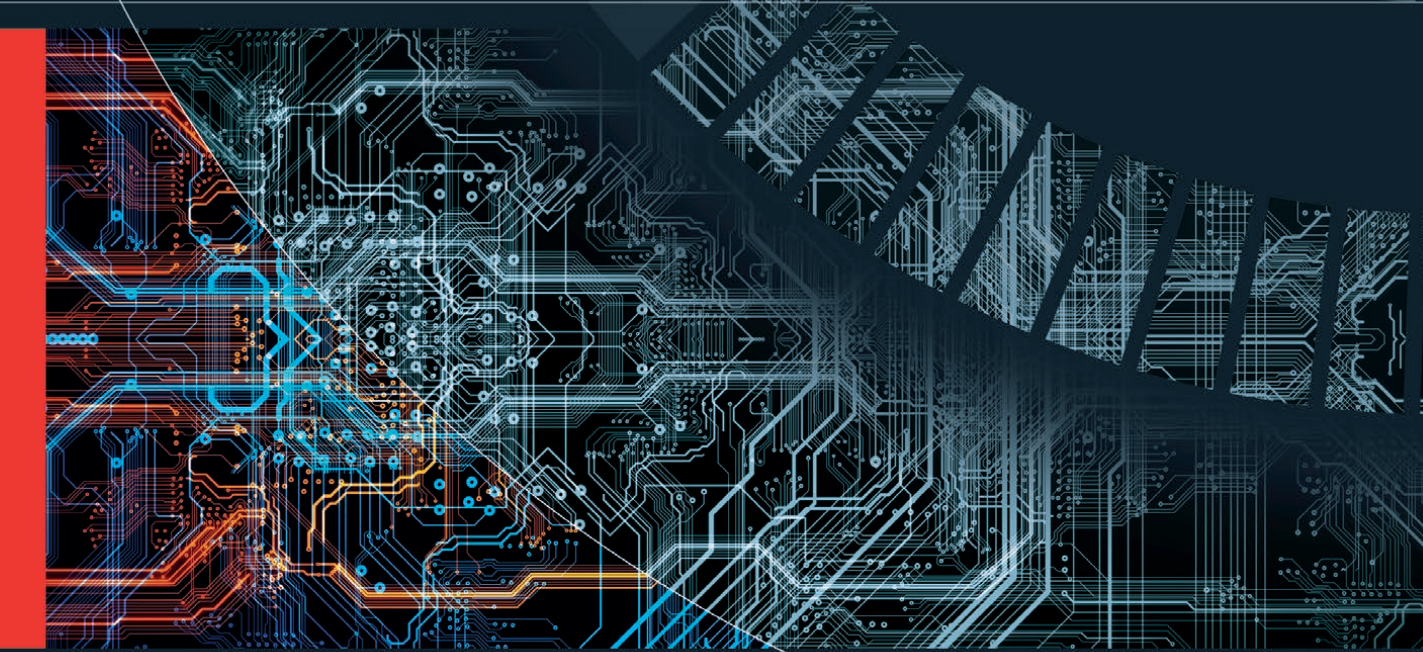
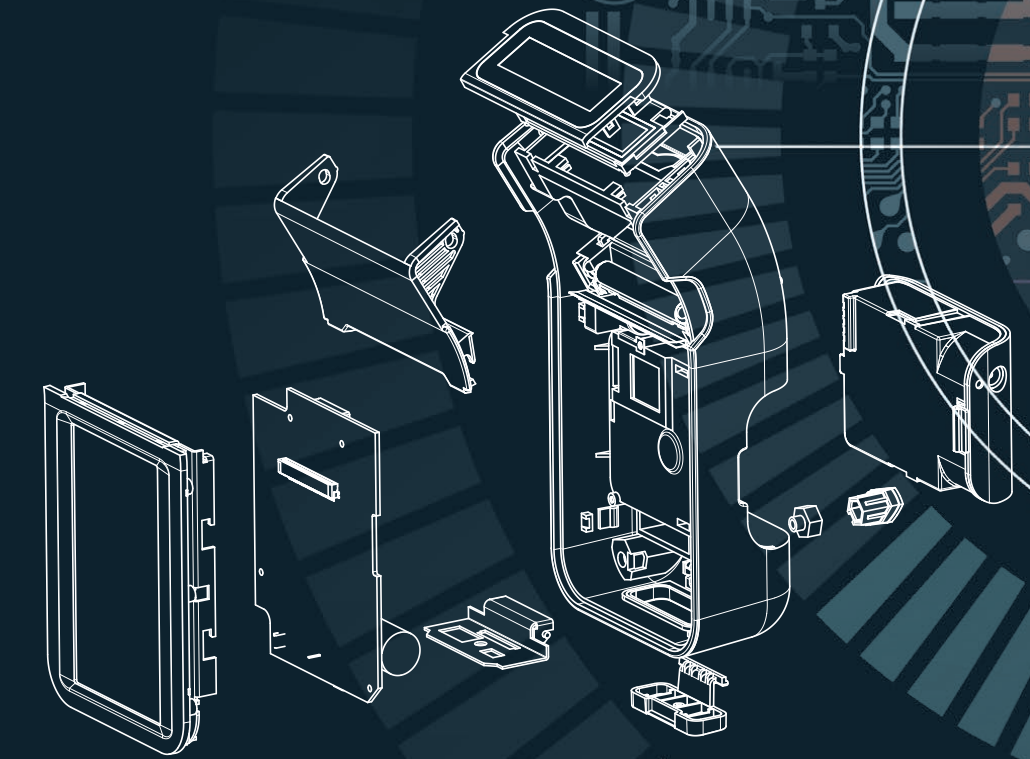


		KASY FISKALNE Z KOPIĄ ELEKTRONICZNĄ				DRUKARKI FISKALNE Z KOPIĄ ELEKTRONICZNĄ		
								
		ELZAB K10 ELZAB K10+ (z opcją rozszerzenia o moduł WiFi/ Bluetooth) ELZAB K10++ (z modułem WiFi/ Bluetooth)	ELZAB Mini E	ELZAB Jota E	ELZAB Delta Max E	ELZAB Mera+ TE FV ELZAB Mera+ FE FV (wersja apteczna)	ELZAB Zeta	ELZAB D10
PARAMETRY URZĄDZENIA	Kolor obudowy	<ul style="list-style-type: none"> biało-pomarańczowa popielato-zielona popielato-j. popielata czarno-pomarańczowa biało-zielona różowo-biała 	<ul style="list-style-type: none"> jasna grafitowa 	grafitowa	grafitowa	<ul style="list-style-type: none"> czarna biała 	<ul style="list-style-type: none"> czarna biała 	<ul style="list-style-type: none"> popielato-j. popielata popielato-czerwona
	Ilość towarów (PLU)	3 000	3 071	4 095, 12 287, 20 479	40 959, 61 439	500 000	300 000	300 000
	Ilość grup towarowych	99	99	99	99	–	–	–
	Ilość towarów wiązanych	3 000	256 par	256 par	256 par	–	–	–
	Nazwa towaru na paragonie	40 znaków	34 znaki (18 znaków nazwy + 1 linia opisu 16 znaków)	34 znaki	34 znaki	42 znaki +3 linie opisu po 35 znaków	42 znaki +3 linie opisu po 35 znaków	42 znaki + 3 linie opisu po 35 znaków
	Bufor pozycji paragonowych	–	8 579	8 579 (dla 4 095 PLU) 12 479 (dla 12 287 PLU) 12 479 (dla 20 479 PLU)	32 000 (dla 40 959 PLU) 48 896 (dla 61 439 PLU)	nie dotyczy	nie dotyczy	nie dotyczy
	Maksymalna liczba kasjerów	10 (w tym 3 kasjerów sumacyjnych)	5	30	30	–	–	–
KOPIA ELEKTRONICZNA	Nośnik danych	karta microSD 4GB	karta microSD 4GB	karta microSD 4GB	karta microSD 4GB	karta microSD 4GB	karta microSD 4GB	karta microSD 4GB
MECHANIZM DRUKUJĄCY	Rodzaj	termiczny, easy load	termiczny, easy load	termiczny, easy load	termiczny	termiczny	termiczny	termiczny
	Szerokość papieru	57 mm	57 mm	57 mm	57 mm	57 mm	57 mm	57 mm
	Długość rolki	18 m	40 m	80 m	80 m	80 m	60 m	18 m
	Szybkość wydruku	73,5 mm/s	52 mm/s	52 mm/s	66,5 mm/s	180 mm/s	do: 48 mm/s	73 mm/s
WYŚWIETLACZE	Klient	alfanumeryczny LCD, podświetlany, 2 x 16 znaków	diody LED, 8 cyfrowy	graficzny, 1 linia cyfrowa, 1 linia alfanumeryczna, LCD podświetlany, biały	<ul style="list-style-type: none"> 7-segmentowy, 8 pozycji cyfrowych, 2 komunikaty wyświetlacz wolnostojący; graficzny TFT, 480 x 272 piksele, 65 tys. kolorów (akcesorium) 	TFT, 4,3", kolorowy z możliwością wyświetlania do 8 grafik	<ul style="list-style-type: none"> alfanumeryczny LCD 2 x 16 znaków wyświetlacz wolnostojący; graficzny TFT, 480 x 272 piksele, 65 tys. kolorów (akcesorium) 	alfanumeryczny LCD, 2 x 16 znaków
	Kasjer	TFT graficzny, 4,3", rozdzielczość 272 x 460 pikseli	alfanumeryczny LCD, podświetlany, 2 x 24 znaki	graficzny, alfanumeryczny LCD, podświetlany, 4 x 24 znaki, biały	alfanumeryczny LCD, podświetlany, 4 x 24 znaki, biały	nie dotyczy	nie dotyczy	TFT graficzny, 4,3", rozdzielczość 272 x 460 pikseli
KLAWIATURA	Rodzaj	kolorowy wyświetlacz TFT z panelem dotykowym	<ul style="list-style-type: none"> membranowa - alfanumeryczna, programowalna, z wymienną wkładką klawiatury modułowa - alfanumeryczna, programowalna 	modułowa - alfanumeryczna, programowalna	dzielona - modułowa i membranowa 30 klawiszy modułowych, 50 klawiszy membranowych	membranowa	membranowa	kolorowy wyświetlacz TFT z panelem dotykowym
	Ilość klawiszy	zależna od kontekstu	30+3	34	80	4	4	zależna od kontekstu
	Ilość definiowalnych klawiszy	15	62	71	94	nie dotyczy	nie dotyczy	nie dotyczy
ZŁĄCZA		<ul style="list-style-type: none"> komputera (mini USB) USB (typu: host) zasilania do podłączenia szuflady aktywnej dotatkowe opcje dla kasy K10+, K10++: <ul style="list-style-type: none"> w wersji z gniazdem rozszerzeń: moduł WiFi/ Bluetooth lub modem GPRS możliwość podłączenia PINpada (Bluetooth) 	<ul style="list-style-type: none"> komputera/ rozszerzeń PC/EXT (RJ45) czytnika kodów (PS/2) wagi (RJ12) szuflady (mini Jack) 	<ul style="list-style-type: none"> komputera (RJ45, USB) czytnika kodów (PS/2) wagi (RJ12) modułu rozszerzeń EXT (RJ12) terminala kart płatniczych (RJ45) szuflady (RJ12) LAN (w wersji 12 287, 20 479) 	<ul style="list-style-type: none"> LAN komputera (RJ45) czytnika kodów (DSUB9, PS/2, USB-B) 2 złącza wagi (RJ12) rozszerzeń EXT (RJ12) terminala kart płatniczych (RJ45) szuflady (RJ12) złącze wyświetlacza klienta (RJ12) złącze USB 	<ul style="list-style-type: none"> komputera (USB, RS232, LAN) szuflady (RJ12) wyświetlacza klienta (RJ12) 	<ul style="list-style-type: none"> komputera (USB, RS232) wyświetlacza klienta (RJ12) zasilania do podłączenia szuflady aktywnej 	<ul style="list-style-type: none"> komputera (mini USB) USB (typu: host) zasilania do podłączenia szuflady aktywnej rozszerzeń (do podłączenia modułu WiFi lub Bluetooth)
ZASILANIE	Zasilacz zewnętrzny	12V/ 1A, możliwe zasilanie bezpośrednio z instalacji samochodowej 12V	12V/ 1A, możliwe zasilanie bezpośrednio z instalacji samochodowej 12/ 24V	12V/ 1A, możliwe zasilanie bezpośrednio z instalacji samochodowej 12/ 24V	zasilacz wbudowany 15V/ 4A	15V/ 4A	12V/ 1A, możliwe zasilanie bezpośrednio z instalacji samochodowej 12/ 24V	12V/ 1A, możliwe zasilanie bezpośrednio z instalacji samochodowej 12V
	Akumulator	Li-Ion 7,4V/ 2Ah, odłączony od korpusu kasy, przystosowany do pracy mobilnej	Li-Ion 7,4V/ 2Ah, przystosowany do pracy mobilnej	6V/ 4,5Ah	12V/ 2,3Ah	12V/ 1,2Ah	6V/ 1,2Ah	Li-Ion 7,4V/ 2Ah, odłączony od korpusu kasy, przystosowany do pracy mobilnej
GABARYTY	Głębokość/ szerokość/ wysokość	190 x 95 x 70 mm	195 x 205 x 77 mm	240 x 240 x 115 mm	407 x 385 x 137 mm	237 x 129 x 262 mm	170 x 111 x 90 mm	190 x 95 x 70 mm
	Masa	0,65 kg	0,89 kg	2,1 kg	6,1 kg	2,0 kg	0,9 kg	0,65 kg
AKCESORIA		<ul style="list-style-type: none"> smycz w komplecie zasilacz samochodowy dotatkowy akumulator zestaw do montażu w samochodzie torba na kasę skórzane etui <p>w wersji K10+, K10++:</p> <ul style="list-style-type: none"> moduły komunikacyjne WiFi/ Bluetooth oraz GPRS adapter szuflady 	<ul style="list-style-type: none"> wkładka z opisem klawiszy maskownica papieru przewód zasilania samochodowego 12V torba na kasę kontroler płatności do podłączenia terminala kart płatniczych moduł rozszerzeń do podłączenia monitoringu 	<ul style="list-style-type: none"> nakładka ochronna na klawiaturę zasilacz samochodowy maskownica papieru kontroler płatności do podłączenia terminala kart płatniczych moduł rozszerzeń do podłączenia monitoringu 	<ul style="list-style-type: none"> nakładka ochronna na klawiaturę wolnostojący wyświetlacz klienta kontroler płatności do podłączenia terminala kart płatniczych moduł rozszerzeń do podłączenia monitoringu 	wolnostojący wyświetlacz klienta	<ul style="list-style-type: none"> zasilacz samochodowy wolnostojący wyświetlacz klienta 	<ul style="list-style-type: none"> smycz w komplecie zasilacz samochodowy dotatkowy akumulator moduł Bluetooth moduł WiFi zestaw do montażu w samochodzie adapter szuflady torba na kasę skórzane etui



KASY FISKALNE Z KOPIĄ ELEKTRONICZNĄ				DRAKARKI FISKALNE Z KOPIĄ ELEKTRONICZNĄ		
ELZAB K10 ELZAB K10+ (z opcją rozszerzenia o moduł WiFi/ Bluetooth) ELZAB K10++ (z modułem WiFi/Bluetooth)	ELZAB Mini E	ELZAB Jota E	ELZAB Delta Max E	ELZAB Mera+ TE FV ELZAB Mera+ FE FV (wersja apteczna)	ELZAB Zeta	ELZAB D10
WARTY PODKREŚLENIA						
<ul style="list-style-type: none"> dotykowa klawiatura, która dostosowuje się do kontekstu pracy podgląd paragonu w trakcie sprzedaży szybka sprzedaż za pomocą jednego klawisza (15 definiowalnych klawiszy) obsługa usługi czasowej (do wykorzystania w parkach rozrywki, kregielniach, wypożyczalniach, na parkingach) wymienny akumulator Li-Ion (praca mobilna) możliwość zdalnego zarządzania kasą (tryb klient) grafika w nagłówku wydruku K10+, K10++ możliwość: <ul style="list-style-type: none"> rozszerzenia o moduł WiFi/Bluetooth lub modem GPRS podłączenia PINpada (Bluetooth) 	<ul style="list-style-type: none"> pyłoszczelna klawiatura (wersja z klawiaturą membranową) sprzedaż ze zmienną ceną (tzw. otwarte PLU) możliwość podłączenia terminala kart płatniczych* współpraca z monitoringiem wideo* współpraca z terminalem kart płatniczych obsługa systemu lojalnościowego dostęp do platformy usługowej M/platform <p>* wymaga zakupu dodatkowych akcesoriów</p>	<ul style="list-style-type: none"> sprzedaż ze zmienną ceną (tzw. otwarte PLU) rabaty i narzuty na pozycję i paragon obsługa cashback współpraca z monitoringiem wideo* współpraca z drukarką zamówień* współpraca z terminalem kart płatniczych obsługa systemu lojalnościowego dostęp do platformy usługowej M/platform <p>* wymaga zakupu dodatkowych akcesoriów</p>	<ul style="list-style-type: none"> zarządzanie danymi na kasach lokalne i zdalne (modem, sieć LAN/WAN) podręczna lista towarów obsługa cashback możliwość podłączenia wolnostojącego wyświetlacza klienta rabaty i narzuty na pozycję i paragon, rabaty automatyczne współpraca z monitoringiem wideo* współpraca z drukarką zamówień* obsługa systemu lojalnościowego dostęp do platformy usługowej M/platform <p>* wymaga zakupu dodatkowych akcesoriów</p>	<ul style="list-style-type: none"> wydruk faktur VAT obsługa popularnych protokołów komunikacyjnych możliwość podłączenia wolnostojącego wyświetlacza klienta możliwość wrywania grafik na wyświetlacz klienta współpraca z kilkoma stanowiskami sprzedaży równocześnie (wymaga zakupu licencji) wydruk dodatkowych linii opisu towaru na paragonach i fakturach wydruk kodów QR oraz C128 grafika w nagłówku, stopce i treści wydruków superformatka automatyczny obcinacz papieru LAN praca w architekturze klient/ serwer 	<ul style="list-style-type: none"> wymienny akumulator Li-Ion (praca mobilna) wydruk faktur VAT nagłówek paragonu graficzny i tekstowy wydruk kodów C128 oraz QR na paragonie współpraca z kilkoma stanowiskami sprzedaży równocześnie (wymaga zakupu licencji oraz modułu WiFi) obsługa popularnych protokołów komunikacyjnych praca w architekturze klient/ serwer 	
WYPOSAŻENIE OPCJONALNE						
wybrane modele szuflad	szuflada aktywna (duża, średnia)	<ul style="list-style-type: none"> ELZAB Gamma A22 szuflada średnia (mini Jack) 	<ul style="list-style-type: none"> ELZAB Gamma A22 szuflada średnia (RJ12) 	<ul style="list-style-type: none"> ELZAB Gamma B22 szuflada duża (RJ12) Flip Top (RJ12) 	<ul style="list-style-type: none"> ELZAB Gamma B22 szuflada duża (RJ12) Flip Top (RJ12) 	<ul style="list-style-type: none"> szuflada średnia aktywna szuflada duża aktywna
wybrane modele czytników kodów kreskowych	<ul style="list-style-type: none"> bezprzewodowe (dla wersji K10+ z modułem oraz K10++): Zebex Z3250BT, Z-3190BT przewodowe (USB): LS 2208, NEWLAND HR100 	<ul style="list-style-type: none"> Zebex Z-3100 Motorola LS2208 Zebex Z-3190 Newland HR11 Newland HR22 	<ul style="list-style-type: none"> Zebex Z-3100 Voyager 1250g Motorola LS2208 Zebex Z-3190 Newland HR11 Newland HR22 	<ul style="list-style-type: none"> Zebex Z-6170 Zebex Z-6182 Shikra Magellan 2200VS Zebex Z-3190BT Newland HR22 	<ul style="list-style-type: none"> Zebex Z-3190 Motorola LS2208 Zebex Z-6182 Shikra Magellan 2300HS Zebex Z-3190BT Newland HR11 Newland HR22 	<ul style="list-style-type: none"> Zebex Z-3250BT Zebex Z-3190BT
wybrane modele wag	nie dotyczy	<ul style="list-style-type: none"> ELZAB Prima ELZAB Prima K DIBAL SPC RS 	<ul style="list-style-type: none"> ELZAB Prima ELZAB Prima K DIBAL SPC RS 	ELZAB Prima K Wagi do zabudowy: <ul style="list-style-type: none"> CAT 27 Vega 2 CAT 27 Saturn 2 CAT 27 Neptun 2 	Wagi do zabudowy: <ul style="list-style-type: none"> CAT 27 Vega 2 CAT 27 Saturn 2 CAT 27 Neptun 2 	nie dotyczy
wybrane modele drukarek niefiskalnych	nie dotyczy	nie dotyczy	<ul style="list-style-type: none"> ELZAB Talos EVE 	<ul style="list-style-type: none"> ELZAB Talos EVE 	ELZAB Talos	ELZAB Talos
wybrane modele sprawdzarek	nie dotyczy	z komunikacją RS232 (RLT, RWT, RFT) z komunikacją LAN (LLT, LWT, LFT) oraz komunikacją bezprzewodową WLAN (WLT, WWT, WFT)				
urządzenia do integracji systemowej	nie dotyczy	multiplexery, konwertery, akcesoria do połączeń systemów kasowych				



Partner Handlowy

